

攝影 Jumbo Tsui 造型 黃俊

SHATTERED REALITY

破碎关系

在玻璃装置作品中反映出对身体的依赖。

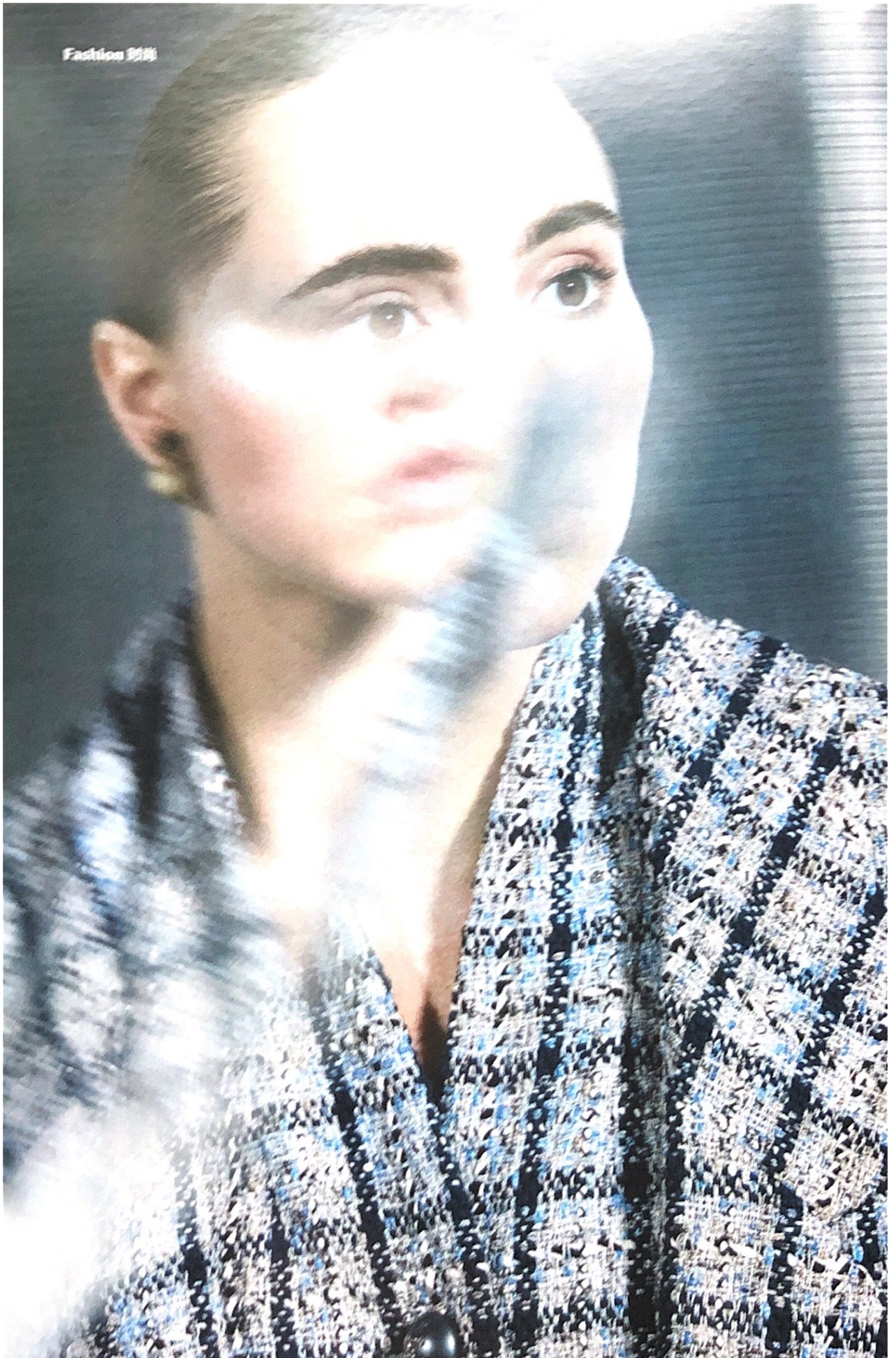


本页 Prada 连身裙
玻璃装置作品
《Mama Said Knock You Out》
对页 Qiu Hao 上衣 长裤
Prada 高跟鞋
Louis Vuitton 金属耳环
玻璃装置作品《Unbreakable》

时尚 Fashion



Fashion 时尚



系列 Chanel 外套
系列 Christian Dior
手錶、腰帶、耳環
珠寶作品 (Trust is a Thin Line)



本页 Burberry 衬衫、半裙、耳环
玻璃雕塑《Heart of Glass》
对页 Givenchy 风衣
Loewe T恤、长靴
Chloé 耳环
多媒体装置作品
《Breaking the Glass Ceiling》







作为上海玻璃博物馆的年度特展，“破碎”由该馆设计总监 Tilman Thürmer 担任策展人。“玻璃，总是要碎的”，展览以这句谚语为出发点，探索粉碎、破碎和破裂的事物，能如何道出心碎、希望，及两者之间的一切。Thürmer 将展览看作是一个契机，即在博物馆的语境中，考虑玻璃易碎的特质，“破碎”一词往往会被用于描述一种带有终结含义的消极状态，我们会倾向于丢弃破碎的东西，也会试图摆脱破裂的关系。他说，当然，破碎之后，也意味着新事物的孕育——破碎之后的玻璃可以被熔化、回收和重新利用，迎来一个新的开始。从最初的玻璃仪器厂变身如今的玻璃博物馆，该馆旨在将玻璃这一手工艺中的重要材料复兴和再生。
上海市宝山区长江西路 685 号 shmog.org

珠宝 Hermès 连身裙、外套、耳环
灯光装置作品《Fragile》
来自 Chloé 外套、衬衫、
高领半裙、耳环、高跟鞋
模特: Suki Waterhouse
造型: Issac Yu
化妆: Yuka Washizu
服装助理: Zora
场地提供: 上海玻璃博物馆

